

Silvius Leopold Weiss

(1687 - 16 oct. 1750)

Suite [2]
pour Lute Solo
di Sig:re Weis

WeissSW76.1-5

(voir WeissSW8* ou WeissSW64.1)

Ré mineur

Manuscrit Harrach, Schloß Rohrau A-ROI

Rohrau, Graf Harrach'sche Familiensammlung

A-RO Lauten-Ms. 1

Weiss Sylvio - Lautenmusik

Pages 9-16 (folios 5 v.-8 r.)

*Voir dans le manuscrit de Londres, pages 132 et 133,
L'Amant malheureux (Allemande) (WL26).*

*Voir aussi les différentes versions de l'Allemande de Jacques Gallot :
L'Amant malheureux (WL26b).*

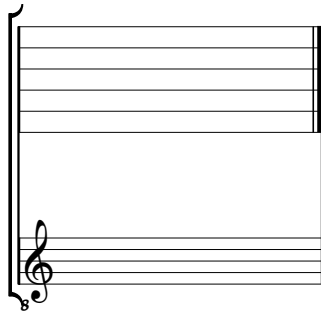


Les pièces de la Suite

Cappricio di Sig.re Sylv. Weis.
Allemande en Double du même
Courante di Sig.re Syl: Weis
Fantasia du même
Gigue du même

Tonalité : La mineur

Pas de scordature par octave



Accord ordinaire des 13 chœurs du luth



- Cappricio

di Sig.re Sylv. Weis.

8

2

8

3

8

4

8

5

8

6

8

7

8

8

8

9

8

10

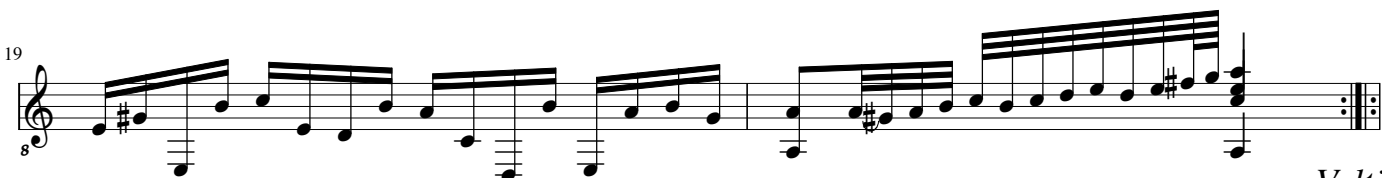
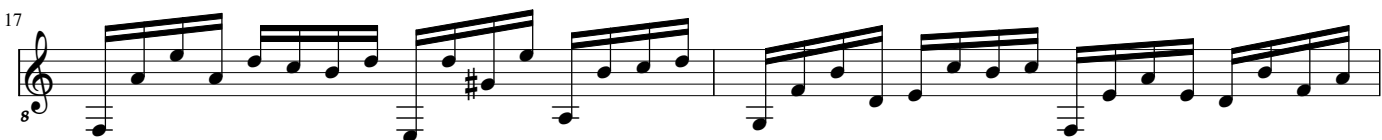
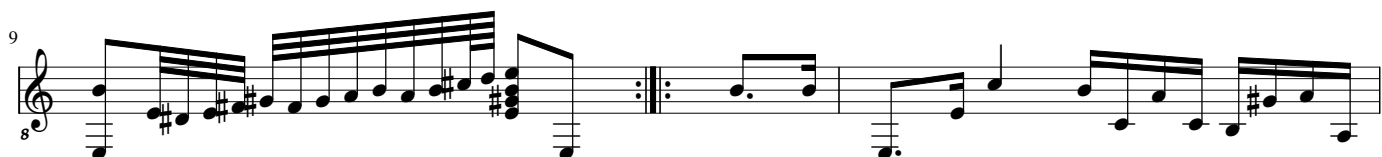
8

11

8

- Allemande en Double

du même



Volti

- Courante

di Sig.re Syl: Weis

5

11

17

22

26

30

1. Bass not in original tablature - Basse absente de la tablature originale
2. Quarter note in original tablature - Noire, dans la tablature originale.

36

8

42

8 8^{va} 8^{va} 8^{va} 8^{va} 8^{va} 8^{va} 8^{va}

47

8

52

8

56

8 8^{va} 8^{va} 8^{va} 8^{va} 8^{va}

Segue Fantasia

- Fantasia

du même

1. C in original tablature - Tablature originale : Do
2. F-sharp in original tablature - Tablature originale : Fa dièse
3. F and E in original tablature - Tablature originale : Fa et Mi
4. B-flat in original tablature - Tablature originale : Si bémol

8

9

10

11

12


13

14

15

Segue Gigue

1. F-sharp in original tablature - Tablature originale : Fa dièse

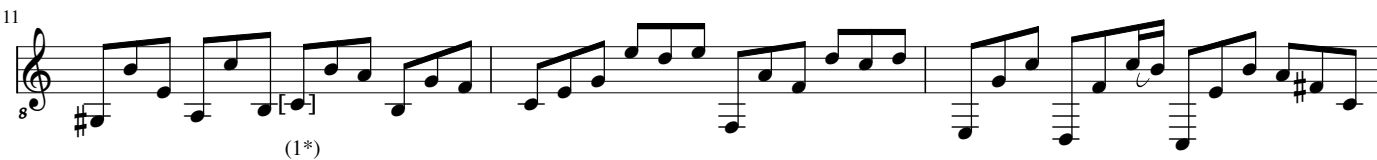
- Gigue 

du même

3 

6 

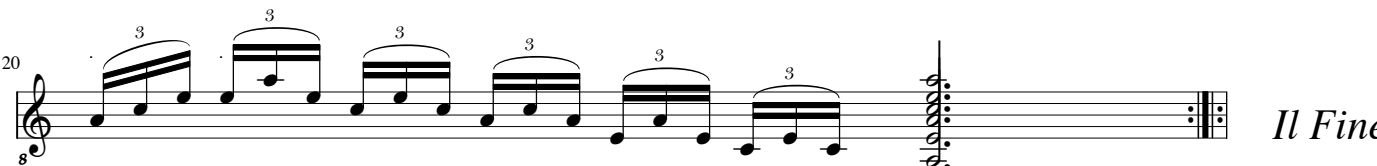
9 

11 

(1*)

14 

17 

20 

Il Fine

1. E in original tablature - Tablature originale : Mi